



Circa 400 ha reprezintă zona neconstruită a cartierului Moara de Vânt

CARTIERELE IAȘULUI

Limitele cartierului Moara de Vânt: Podul de Fier, Aroneanu, Veneția (III)



Scris de [Alex ANDREI](#)

Publicat în 10/07/2017



SHARE



TWEET



Moara de Vânt este unul dintre cele mai întinse cartiere din oraș, cu o suprafață care trece de 800 ha. Unul dintre proprietarii mari de teren din zonă este chiar Primăria Iași. Municipality a câștigat în instanță, în urmă cu aproape 10 ani, drept de proprietate asupra unei suprafețe de circa 180 ha. Terenurile sunt intabulate pe municipiul Iași încă din 2011. Inițial, Primăria a vrut să utilizeze terenurile pentru concesionarea către familii de tineri, în ideea construirii de case, dar, între timp, se pare că a renunțat la această idee.



Fosta fabrică de Țigarete, în curs de vânzare: cumpărătorul este o celebră berărie din Capitală



ApaVital a desemnat

DESCOPERĂ LOFTURILE LAZAR ZENTRUM
ÎN CENTRU VIZAVI DE PALAS MALL

TATAMI SEVEN PROIECT REZIDENȚIAL PREMIUM
Dezvoltat de IULIUS

Ai planuri mari? Și noi!
740 apartamente premium
LAPIS RESIDENCE
lapis-residence.ro



Lacul Aroneanu. Platoul are, conform unor simulări făcute în
 utilizând Google Area Calculator, o suprafață de circa 420 ha. Primăria deține suprafața de 176 ha. În scriptele publice de urbanism, suprafața de numai 392,5 ha și un număr de 3.467 de locuri de locuit. Dacă la suprafața se adaugă și cele 420 ha, având în vedere că, în ultimii 5-10 ani, municipalitatea a inclus (neoficial) platoul în cartierul Moara de Vânt.

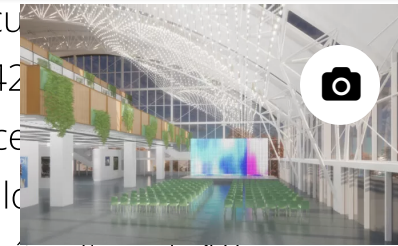


FOTO Cum va arăta Centrul Expozițional Moldova după reabilitare

Suprafața de 420 ha (platoul) care, oficial, nu figurează încă în perimetrul cartierului Moara de Vânt



Licitație reluată: teren de 1,6 ha, lângă Dedeman Valea Lupului, scos la vânzare la jumătate din prețul inițial

În reglementările cuprinse în Planul Urbanistic General (PUG), cel aflat în curs de avizare, pe platoul Moara de Vânt (zona neconstruită de 420 ha în special) sunt prevăzute locuințe, spații verzi, dotări de sănătate, învățământ, comerț și servicii. Într-o simulare făcută de către specialiștii care au întocmit PUG se estimează un număr maximum de 11.000 locuitori pentru platoul Moara de Vânt.

Visezi la propriul apartament? Acum este mai simplu ca niciodată!

Procură direct de la dezvoltator
 Achiți **50%** acum
 Restul sumei la intabulare

SUNĂ ACUM
+40 316 301 588
www.diminetii.ro



Spații de închiriat LOGISTICE ȘI INDUSTRIALE

Trafic





Delimitarea cartierului Moara de Vânt (care include și platoul)



*** intersecție bd. Tudor Vladimirescu cu str. Tătărași – str. Tătărași – str. Eternitate – str. Ciric – mal stâng lacurile Veneția și Ciric (limita Pădurii Ciric) – limită administrativă cu Aroneanu (capăt str. Moara de Vânt) – mal drept Lac Aroneanu – limită administrativă – șos. Ștefan cel Mare (punct de intersecție) – limită platou Moara de Vânt („graniță” în apropiere de pâraul Calcaina și paralelă cu acesta) – str. Brândușa – bd. C.A. Rosetti – bd. Tudor Vladimirescu – str. Tătărași.

Curiozități. Zone care se află în cartierul Moara de Vânt, dar care nu sunt percepute ca atare de către ieșeni: turnurile Iasicon și o parte din zona de locuire a Podului de Fier, stadionul Tepro, strada Pădurii, cea mai mare parte a străzii Eternitate sau Școala B.P. Hașdeu.

În harta administrativă a Municipiului Iași se poate observa că, la momentul întocmirii acesteia, platoul Moara de Vânt (partea de sus a imaginii) nu era inclus în cartierul Moara de Vânt (cartierele sunt delimitate cu portocaliu, în



Autostrada Iașului: investiția a primit undă verde de la Ministerul Transporturilor – când va fi lansată licitația?

>> GEORGE MATEI

Tu știi în ce cartier stai?

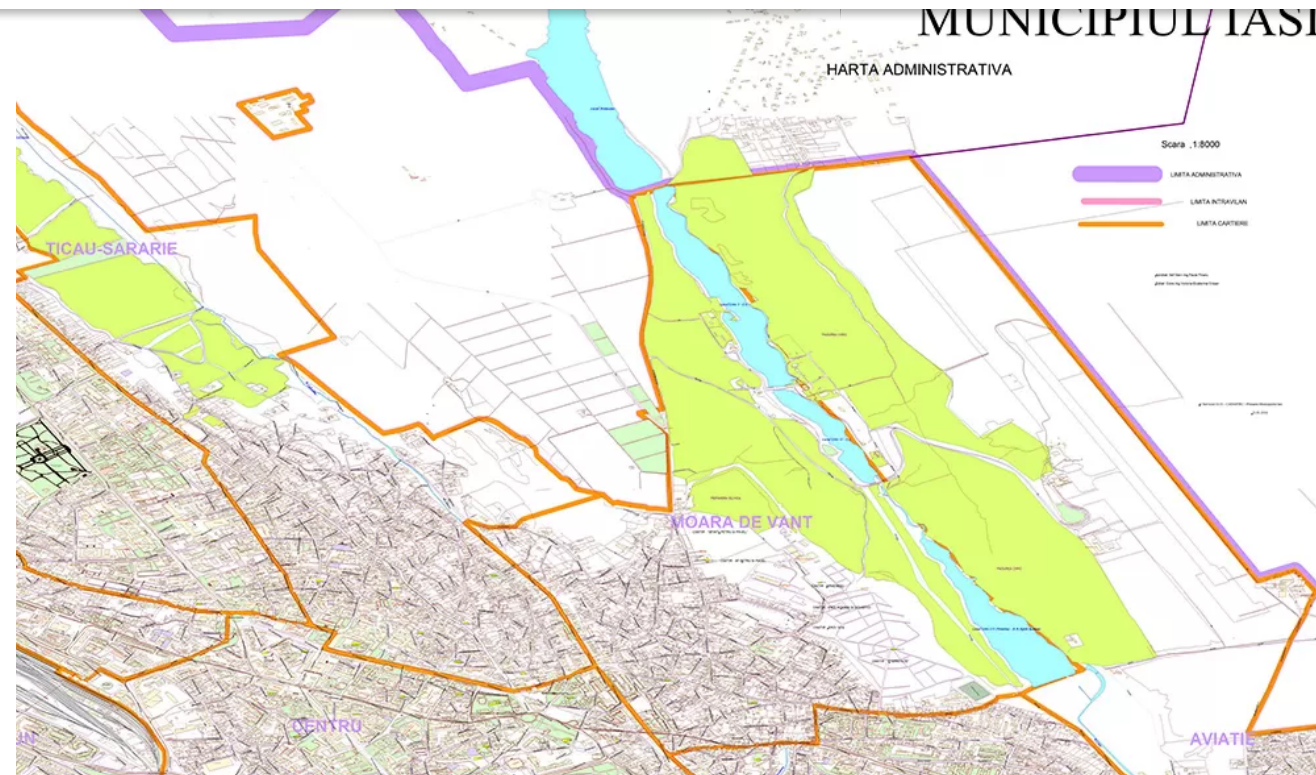


Copou – curiozități despre cea mai celebră zonă a Iașului/ APIX.ro reia campania de prezentare a cartierelor (VIII)

>> ALEX ANDREI

Facebook





Sofiana
 pentru
DONAȚII, VÂNZĂRI, CUMPĂRĂRI
 de
**cărți, obiecte de artă populară,
 tablouri, mobilă, antichități, diverse**
 contactați-ne

☎ 0740.264.880 ✉ sofiana.galerii@gmail.com
 📍 Bd-ul Ștefan cel Mare, gangul Direcției Agricole
 📌 **Galeriile Sofiana**

Cele mai citite articole din ultima lună:

- INVESTIȚII PRIVATE**
Investiția IKEA pentru construirea magazinului de la Iași se ridică la 90 milioane de lei
- INVESTIȚII PRIVATE**
Noul ansamblu Conest, de lângă Pădurea Cetățuia, va fi întins pe 3,1 hectare și va avea blocuri cu 11 etaje
- INVESTIȚII PRIVATE**
A început construcția unui hotel în centrul Iașului: va avea apartamente și garsoniere
- TRAFIC**
FOTO Randări în premieră cu autostrada Iașului: CNAIR a aprobat studiul de fezabilitate

Platoul Moara de Vânt va deveni un imens șantier

În următorii cel puțin 5-10 ani, platoul Moara de Vânt va cunoaște o dezvoltare în ritm alert în ceea ce privește proiectele imobiliare. În timp ce statul va amenaja Spitalul Regional de Urgențe (SRU), Primăria Iași vrea platforme de cercetare și de educație sau complex sportiv și campusuri universitare, iar proprietarii privați scot pe bandă rulantă planuri urbanistice pentru construirea de locuințe și spații de servicii. În general, zona este definită urbanistic printr-un regim mai mic de înălțime, excepție făcând amplasamentul SRU (cinci-șase etaje, 26 metri). Limitările de înălțime sunt date și de apropierea față de Aeroportul Internațional.

Blocuri în construcție (iulie 2017) pe platoul Moara de Vânt:





Ducem,
pasajul So

Zona în care Primăria vrea să amenajeze complexul sportiv:



Marea problemă a cartierului Moara de Vânt constă în accesul rutier deficitar. Primăria are în plan realizarea unei noi străzi, dinspre bd. C.A. Rosetti spre centrul platoului (zona SRU), arteră care ar îmbunătăți semnificativ legăturile dintre oraș și cartier.

În prezent, centrul platoului este străbătut de un drum de pământ:



TO TOP



Viitorii locuitori ai platoului Moara de Vânt vor avea această vedere spre Copou (în plan depărtat sunt blocurile din ansamblul Exclusive Residence):



Apix.ro va continua în perioada următoare să prezinte delimitarea corectă a cartierelor din Iași, 17 la număr, alături de alte informații utile despre zonele orașului. Până acum au mai fost publicate materiale despre [Păcurari](#) și [Dacia](#).



TO TOP

Articole similare

Fosta fabrică de Țigarete, în curs de vânzare: cumpărătorul este o celebră berărie din Capitală

ApaVital a desemnat constructorul noului sediu din Podu Iloaiei

FOTO Cum va arăta Centrul Expozițional Moldova după reabilitare

Licitație reluată: teren de 1,6 ha, lângă Dedeman Valea Lupului, scos la vânzare la jumătate din prețul inițial

CITEȘTE MAI MULTE DESPRE: [APIX](#), [CARTIERELE IASULUI](#), [DELIMITARE CARTIERE IASI](#), [IASI](#), [MOARA DE VANT](#), [PLATOU MOARA DE VANT](#), [PROIECTE IMOBILIARE](#)



Alex ANDREI

Editor al publicației APiX.ro, lucrează în presă din anul 2005. De-a lungul timpului, a colaborat cu instituții de presă centrale și locale.



Articole din categoria Cartierele Iașului



CARTIERELE IAȘULUI

Copou - curiozități despre cea mai celebră zonă a Iașului/APIX.ro reia campania de prezentare a cartierelor (VIII)

SCRIS DE [ALEX ANDREI](#) © 25/01/2022

Copoul este cel mai „verde” cartier al Iașului, în condițiile în care pe raza acestuia se...



TO TOP